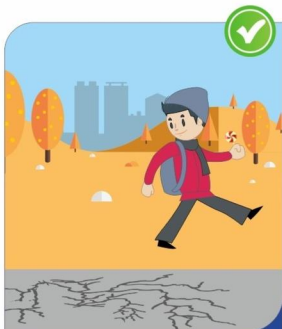


ЕСЛИ УВИДЕЛ РАЗЛИВ ВОДЫ
ИЛИ ПАР ИЗ ПОД ЗЕМЛИ –
НЕМЕДЛЕННО СООБЩИ ВЗРОСЛЫМ



В ЛЮБОЕ ВРЕМЯ ГОДА, ЕСЛИ ВСТРЕТИЛ
СОМНИТЕЛЬНЫЙ УЧАСТОК ДОРОГИ –
СДЕЛАЙ ВЫБОР В ПОЛЮЗУ БЕЗОПАСНОГО ПУТИ



ВЫБИРАЙ ДЛЯ ИГР
СПЕЦИАЛЬНО ОТВЕДЕННЫЕ МЕСТА



УВИДЕЛ РЯДОМ С БЕЛЫМ СНЕГОМ
ЧЕРНУЮ И СЫРУЮ ЗЕМЛЮ - ОБОЙДИ

УСТЭК

УРАЛО-СИБИРСКАЯ
ТЕПЛОЭНЕРГЕТИЧЕСКАЯ
КОМПАНИЯ-ЧЕЛЯБИНСК

О ВОЗМОЖНЫХ
ПОВРЕЖДЕНИЯХ НА ТЕПЛОВЫХ
СЕТЯХ МОЖНО СООБЩИТЬ
ПО ТЕЛЕФОНАМ:

+7 (351) 246-72-72
(с 08:00 до 17:00)

+7 (351) 246-72-73
(круглосуточно)



НИ В КОЕМ СЛУЧАЕ НЕ ПОДХОДИ
БЛИЗКО К ОБЛАКУ ПАРА
ИЛИ К РАЗЛИВУ ВОДЫ!



ТЕПЛОВЫЕ СЕТИ –
НЕ МЕСТО ДЛЯ ШАЛОСТЕЙ!



НЕ НАСТУПАЙ НА ЛЮКИ!



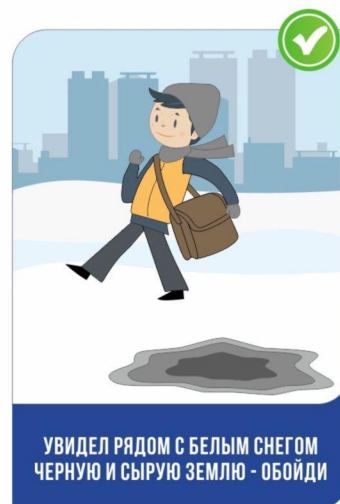
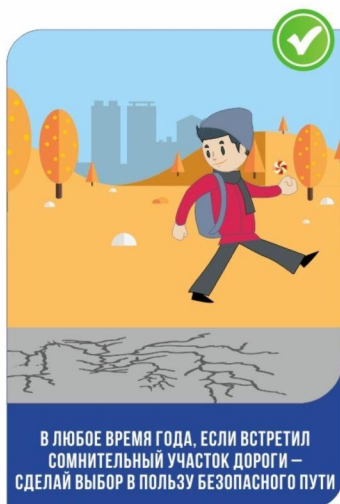
НЕ ЗАХОДИ ЗА ОГРАЖДЕНИЯ,
ВЫСТАВЛЕННЫЕ
АВАРИЙНЫМИ СЛУЖБАМИ!



НЕ НУЖНО ПОДХОДИТЬ БЛИЗКО
К МЕСТУ РАБОТЫ АВАРИЙНЫХ СЛУЖБ,
ЧТОБЫ СДЕЛАТЬ ИНТЕРЕСНОЕ ФОТО!

ПРАВИЛА БЕЗОПАСНОСТИ ВБЛИЗИ ТЕПЛОВЫХ КАМЕР И ТЕПЛОТРАСС

АО «УСТЭК-Челябинск» рекомендует жителям и гостям города соблюдать правила безопасности вблизи участков ремонта тепловых сетей, особое внимание уделить детям — их безопасность во многом зависит от бдительности взрослых.



Правила поведения в экстренных ситуациях:

- не приближайтесь к месту возможного прорыва теплотрассы;
- не пытайтесь пройти или проехать по затопленным улицам и тротуарам;
- обойдите опасный участок;
- не подходите к транспорту в зоне парения или разлива воды;
- не выходите из транспорта в опасной зоне;
- если место дефекта огорожено — не заходите за ограждения;
- если разлив застал в транспорте — не покидайте его;
- не подходите к автомобилю, если он припаркован в зоне разлива;
- сообщите диспетчеру о месте возможного повреждения тепловых сетей.

О возможных повреждениях в тепловых сетях, отсутствии ограждений ремонтных участков можно сообщить по телефону **+7 (351) 246-72-73** (круглосуточно).



Подробнее на официальном сайте АО «УСТЭК-Челябинск»
www.ustekchel.ru